

# SISTEMA

# ALU-67

# PRACTICABLE

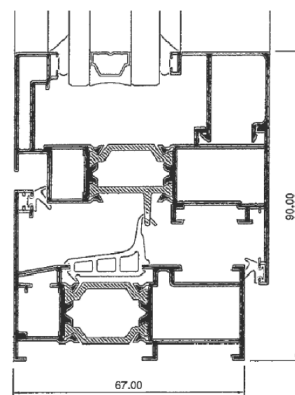
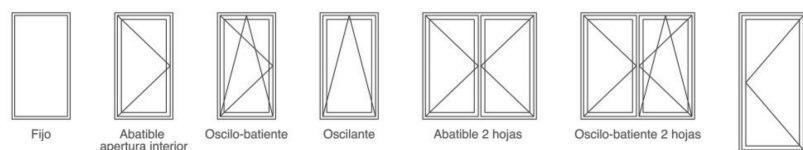


- Rotura de puente térmico.
- Practicable cámara europea.
- Perfiles en extrusión con aleación 6063.
- Espesor general 1,5 mm.
- Juntas de estanquidad en EPDM con angulos vulcanizados para junta central.
- Escuadras de aluminio con acero Inox y Zamak.
- Drenaje de hoja invisible
- Profundidad del marco 67/73 mm.
- Profundidad de hoja 74 mm.
- Conexión Sólida mecánica de poliamida de alta resistencia de 24 mm, con inserción de aislantes de baja conductividad térmica.



Hueco máximo de acristalamiento	34 mm
Secciones	
Marco	70 mm
Hoja	74 mm
Espesor perfilera	1.5 mm
Longitud varilla poliamida	
Marco	24 mm
Hoja	24 mm
Dimensiones máximas	
Ancho (L)=	6400 mm
Alto (H) =	2500 mm
Peso máximo/hoja	220 kg

## Aperturas



<b>ALU FACTORY</b> EN 14351-1 LGA Technological Center S.A. (APPLUS) Organismo Notificado Nº0370	
Sistema ALU-SET. Consultar especificaciones de cálculo.	
Resistencia a la carga del viento	C5
Permeabilidad del aire	Clase 4
Estanqueidad del agua	9A
Sustancias peligrosas	NPD
Capacidad de soporte de carga de los dispositivos de seguridad	APTO
Prestaciones acústicas	37,5 dB
Transmitancia térmica (Uw)	desde 1,2 W/m²K

