

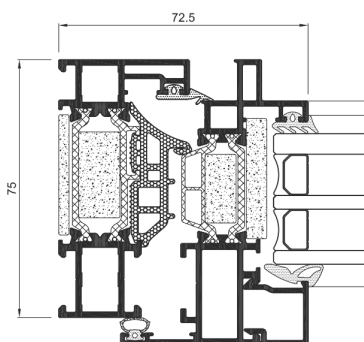
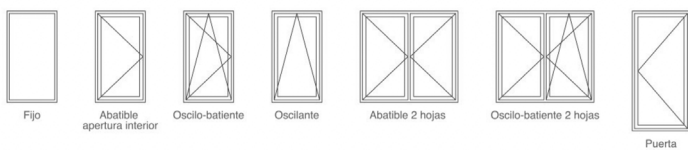
SISTEMA ALU-STEEL PRACTICABLE

CORTIZO presenta Alu-Steel, una nueva serie de ventanas y balconeras de aluminio versátil tanto para renovaciones como para proyectos de obra nueva con estilo industrial.

Alu-Steel tiene una **sección vista de 72,5 mm, combinando las características del aluminio con diseños clásicos de acero en dos versiones: "classic" con estética achaflanada y "modern" con líneas rectas.**

Con un rendimiento térmico excepcional, logra un índice de transmitancia **Uw desde solo 0,83 W/m²K** gracias a su rotura de puente térmico de 39 mm en el marco, 32 mm en la hoja y espumas aislantes. Su capacidad de acristalamiento de hasta 54 mm permite la instalación de triple vidrio con doble cámara, mejorando tanto las prestaciones térmicas como acústicas.

Aperturas



Las pruebas de laboratorio respaldan su calidad, alcanzando Clase 4 en permeabilidad al aire, Clase E1200 en estanqueidad al agua y Clase C5 en resistencia al viento.

Con dimensiones máximas por hoja de 1500 mm (L) x 2600 mm (H) y pesos de hasta 160 kg, Alu-Steel ofrece versatilidad con opciones de apertura practicable, oscilobatiente y abatible.

